

PLANTA I.S. ACESSÍVEL 1

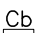
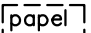

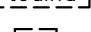
ESCALA 1:25

LOCAL: 1º PAVIMENTO

OBSERVAÇÕES:

- CONFERIR MEDIDAS NO LOCAL E CONSULTAR CADERNO DE ESPECIFICAÇÕES E DE LOUÇAS E METAIS;
- PARA MATERIAL SIMILAR AO DA ESPECIFICAÇÃO, DEVE-SE APRESENTAR AMOSTRAS PARA APROVAÇÃO

ACESSÓRIOS

-  Cabide de metal – h=110cm
-  Porta papel higiêncio H inferior = 100 cm
-  Porta papel toalha H inferior = 120 cm
-  Porta sabão H inferior = 110 cm

REVESTIMENTOS:

- PISO: porcelanato técnico (massa única), antiderrapante, borda retificada, 60x60cm, ref. ELIANE – Coleção Grânulos – Platina NA ou similar, Ver planta paginação de piso;
- SOLEIRA: em granito Cinza Corumbá flameado, e=2cm, com aplicação de resina;
- RODAPÉ: em granito Cinza Corumbá, h=10cm, e=2cm, polido e lustrado na face e no topo (embutir 1 cm na alvenaria). Acabamento da junção das pedras em meia esquadria;
- PAREDE: cerâmica PEI-III, padrão extra classe A, dimensão 60x30cm, assentada horizontalmente, cor branca, acabamento brilhante, CECRISA, INCEPA ou similar;
- JANELA: peitoril em Cinza Corumbá, e=2cm, polido e lustrado na face e no topo, com balanço externo de 1,5cm.

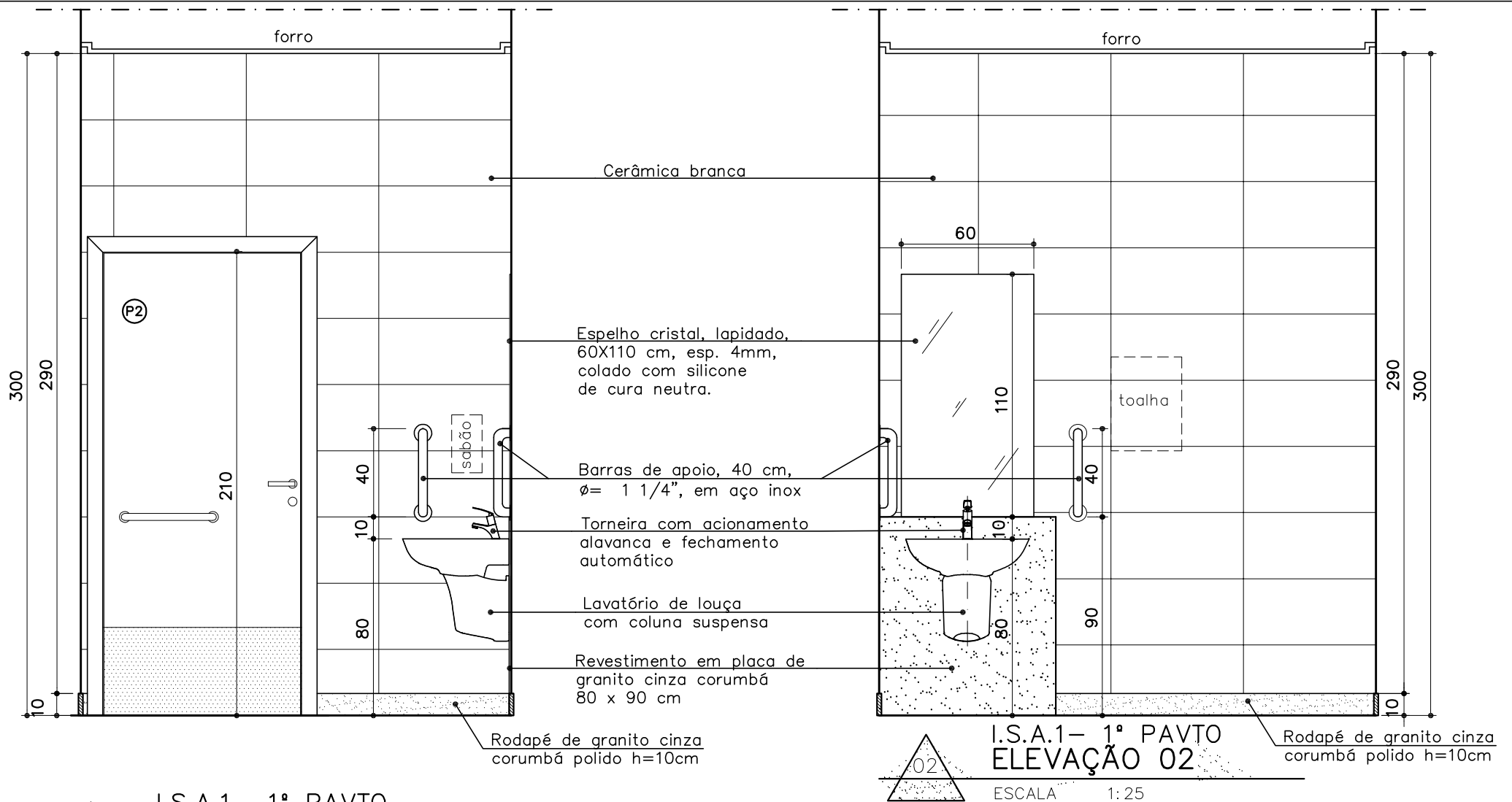
LOUÇAS:

- Lavatório Deca Vogue Plus, com coluna suspensa, na cor branca, ou similar
- Vaso sanitário Deca linha Conforto Vogue Plus, sem abertura frontal, ou similar

PROMOTORIAS DE JUSTIÇA DE RIBEIRÃO DAS NEVES– MG

DETALHAMENTO: ÁREAS MOLHADAS–SANITÁRIOS ACESSÍVEIS

DETALHE:	I.S.A.1 – 1º PAVIMENTO	REVISÃO 00
CONTEÚDO:	Planta e Especificações	DATA: 12/10/20
DESENHO:	Alessandra Rossi/Joyce Gabrielle	FOLHA: 01/03



I.S.A.1- 1º PAVTO

ELEVÇÃO 01

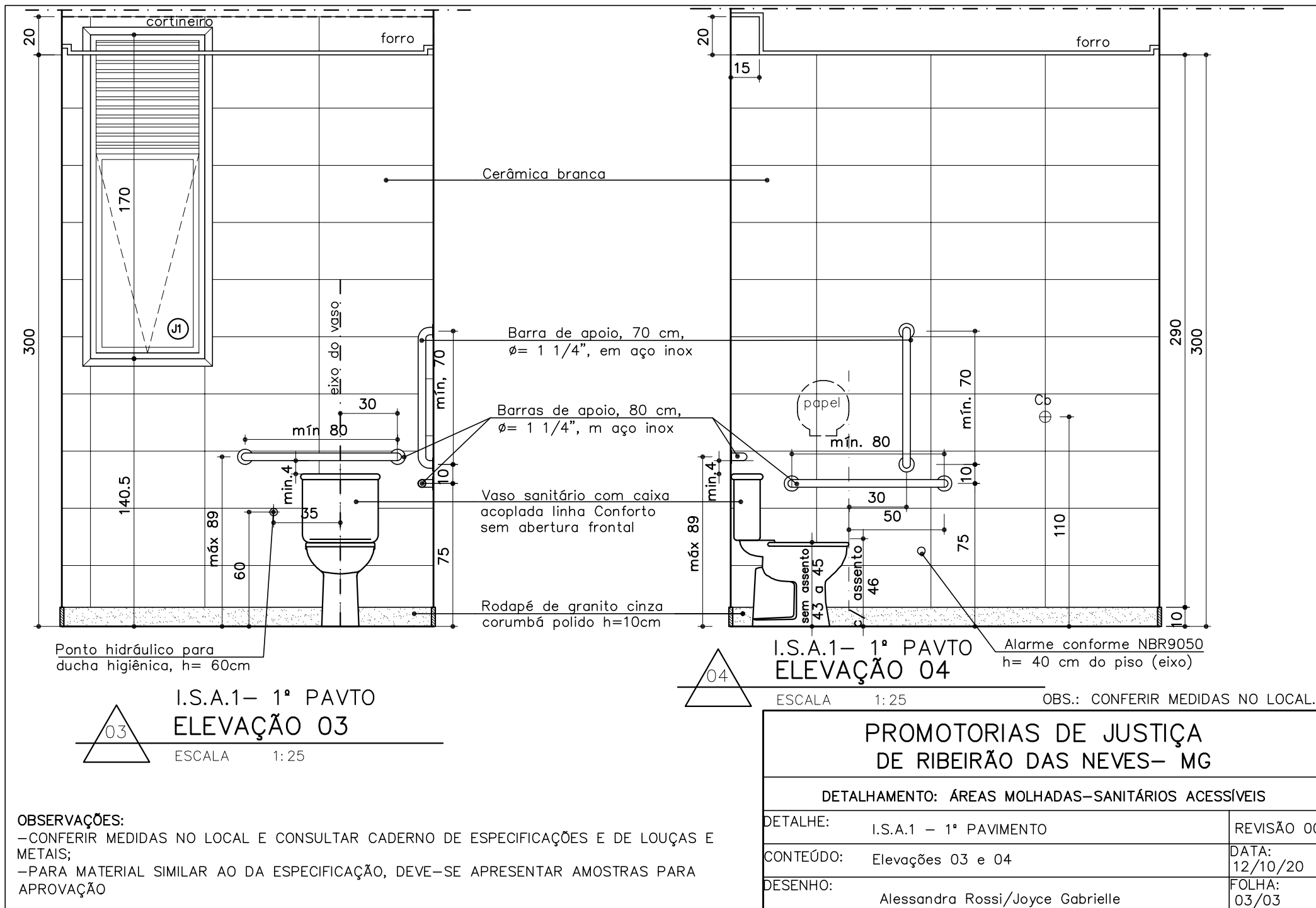
ESCALA 1:25

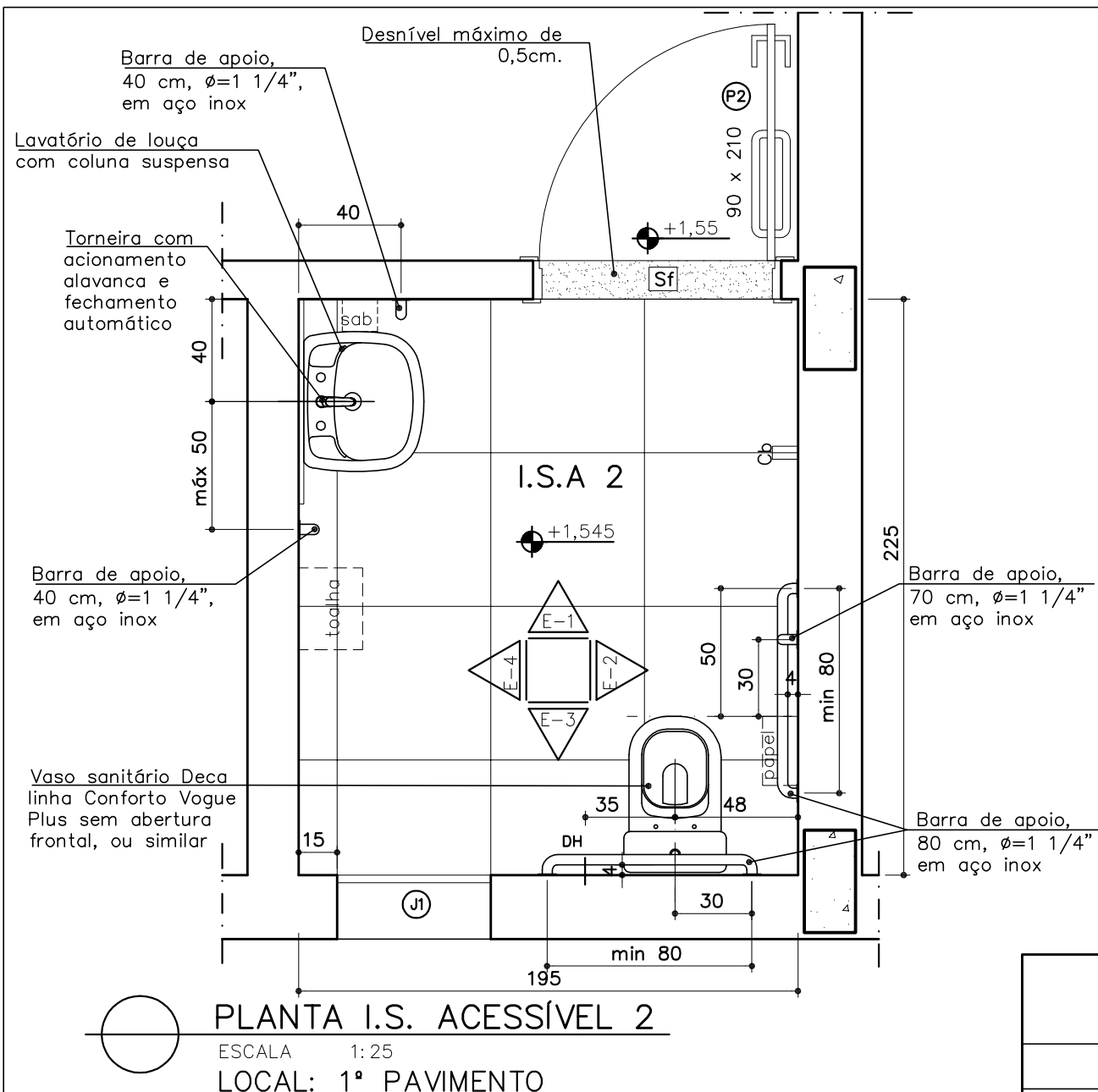
OBSERVAÇÕES:

—CONFERIR MEDIDAS NO LOCAL E CONSULTAR CADERNO DE ESPECIFICAÇÕES E DE LOUÇAS E METAIS;

—PARA MATERIAL SIMILAR AO DA ESPECIFICAÇÃO, DEVE-SE APRESENTAR AMOSTRAS PARA APROVAÇÃO

PROMOTORIAS DE JUSTIÇA DE RIBEIRÃO DAS NEVES- MG		
DETALHAMENTO: ÁREAS MOLHADAS-SANITÁRIOS ACESSÍVEIS		
DETALHE:	I.S.A.1 - 1º PAVIMENTO	REVISÃO 00
CONTEÚDO:	Elevações 01 e 02	DATA: 12/10/20
DESENHO:	Alessandra Rossi/Joyce Gabrielle	FOLHA: 02/03





OBSERVAÇÕES:

- CONFERIR MEDIDAS NO LOCAL E CONSULTAR CADERNO DE ESPECIFICAÇÕES E DE LOUÇAS E METAIS;
- PARA MATERIAL SIMILAR AO DA ESPECIFICAÇÃO, DEVE-SE APRESENTAR AMOSTRAS PARA APROVAÇÃO

ACESSÓRIOS

- Cb** Cabide de metal – h=110cm
- papel** Porta papel higiênico H inferior = 100 cm
- toalha** Porta papel toalha H inferior = 120 cm
- sab** Porta sabão H inferior = 110 cm

REVESTIMENTOS:

- PISO: porcelanato técnico (massa única), antiderrapante, borda retificada, 60x60cm, ref. ELIANE – Coleção Grânulos – Platina NA ou similar, Ver planta paginação de piso;
- SOLEIRA: em granito Cinza Corumbá flameado, e=2cm, com aplicação de resina;
- RODAPÉ: em granito Cinza Corumbá, h=10cm, e=2cm, polido e lustrado na face e no topo (embutir 1 cm na alvenaria). Acabamento da junção das pedras em meia esquadria;
- PAREDE: cerâmica PEI-III, padrão extra classe A, dimensão 60x30cm, assentada horizontalmente, cor branca, acabamento brilhante, CECRISA, INCEPA ou similar;
- JANELA: peitoril em Cinza Corumbá, e=2cm, polido e lustrado na face e no topo, com balanço externo de 1,5cm.

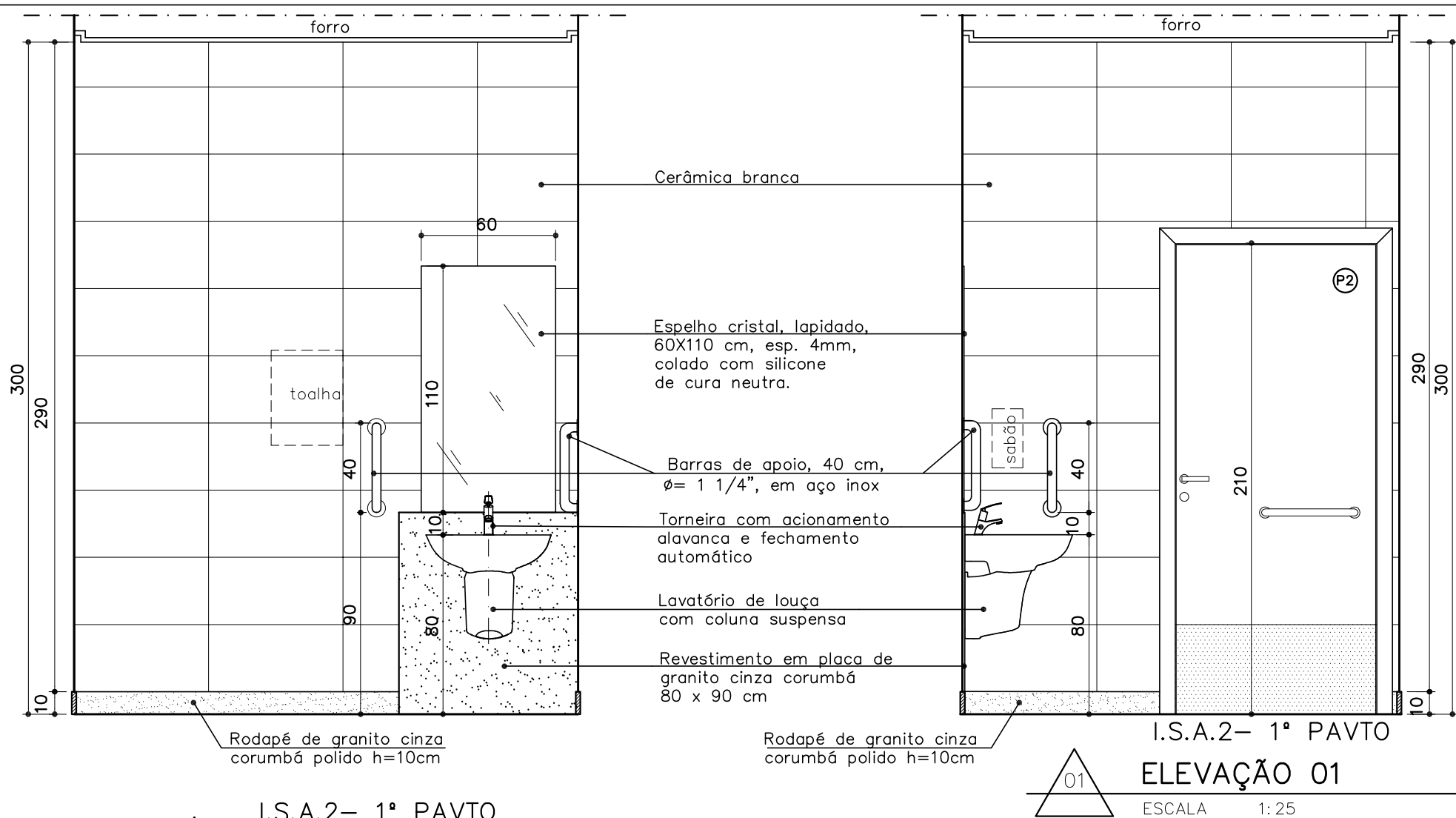
LOUÇAS:

- Lavatório Deca Vogue Plus, com coluna suspensa, na cor branca, ou similar
- Vaso sanitário Deca linha Conforto Vogue Plus, sem abertura frontal, ou similar

PROMOTORIAS DE JUSTIÇA DE RIBEIRÃO DAS NEVES– MG

DETALHAMENTO: ÁREAS MOLHADAS–SANITÁRIOS ACESSÍVEIS

DETALHE:	I.S.A.2 – 1º PAVIMENTO	REVISÃO 00
CONTEÚDO:	Planta e Especificações	DATA: 12/10/20
DESENHO:	Alessandra Rossi/Joyce Gabrielle	FOLHA: 01/03



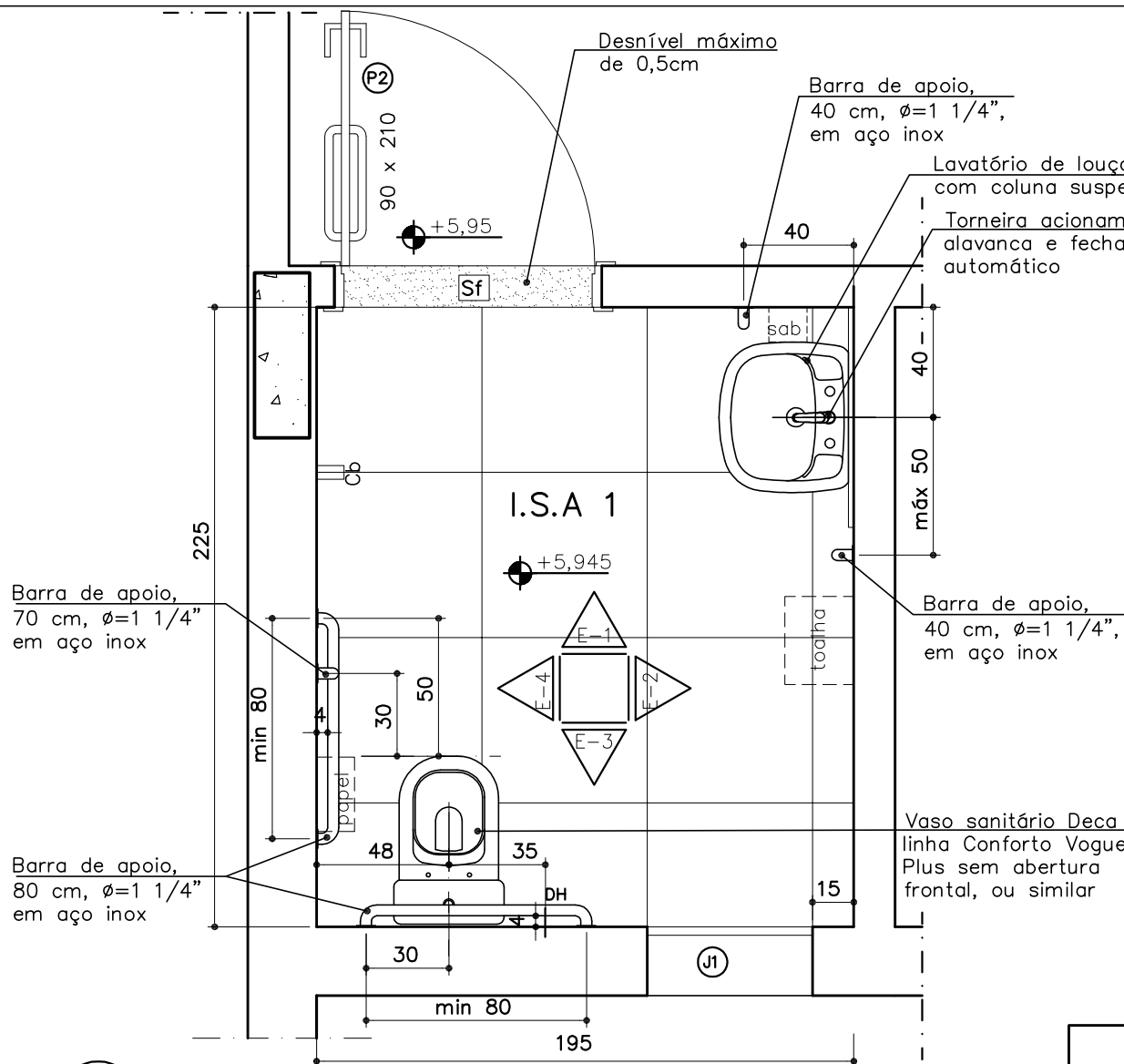
OBSERVAÇÕES:

- CONFERIR MEDIDAS NO LOCAL E CONSULTAR CADERNO DE ESPECIFICAÇÕES E DE LOUÇAS E METAIS;
- PARA MATERIAL SIMILAR AO DA ESPECIFICAÇÃO, DEVE-SE APRESENTAR AMOSTRAS PARA APROVAÇÃO

PROMOTORIAS DE JUSTIÇA DE RIBEIRÃO DAS NEVES- MG

DETALHAMENTO: ÁREAS MOLHADAS-SANITÁRIOS ACESSÍVEIS

DETALHE:	I.S.A.2 - 1º PAVIMENTO	REVISÃO 00
CONTEÚDO:	Elevações 01 e 04	DATA: 12/10/20
DESENHO:	Alessandra Rossi/Joyce Gabrielle	FOLHA: 02/03



PLANTA I.S. ACESSÍVEL 1

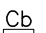
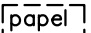

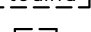
ESCALA 1:25

LOCAL: 2º PAVIMENTO

OBSERVAÇÕES:

- CONFERIR MEDIDAS NO LOCAL E CONSULTAR CADERNO DE ESPECIFICAÇÕES E DE LOUÇAS E METAIS;
- PARA MATERIAL SIMILAR AO DA ESPECIFICAÇÃO, DEVE-SE APRESENTAR AMOSTRAS PARA APROVAÇÃO

ACESSÓRIOS

-  Cabide de metal – h=110cm
-  Porta papel higiênico H inferior = 100 cm
-  Porta papel toalha H inferior = 120 cm
-  Porta sabão H inferior = 110 cm

REVESTIMENTOS:

— PISO: porcelanato técnico (massa única), antiderrapante, borda retificada, 60x60cm, ref. ELIANE – Coleção Grânulos – Platina NA ou similar, Ver planta paginação de piso;

—SOLEIRA: em granito Cinza Corumbá flameado, e=2cm, com aplicação de resina;

—RODAPÉ: em granito Cinza Corumbá, h=10cm, e=2cm, polido e lustrado na face e no topo (embutir 1 cm na alvenaria). Acabamento da junção das pedras em meia esquadria;

—PAREDE: cerâmica PEI-III, padrão extra classe A, dimensão 60x30cm, assentada horizontalmente, cor branca, acabamento brilhante, CECRISA, INCEPA ou similar;

—JANELA: peitoril em Cinza Corumbá, e=2cm, polido e lustrado na face e no topo, com balanço externo de 1,5cm.

LOUÇAS:

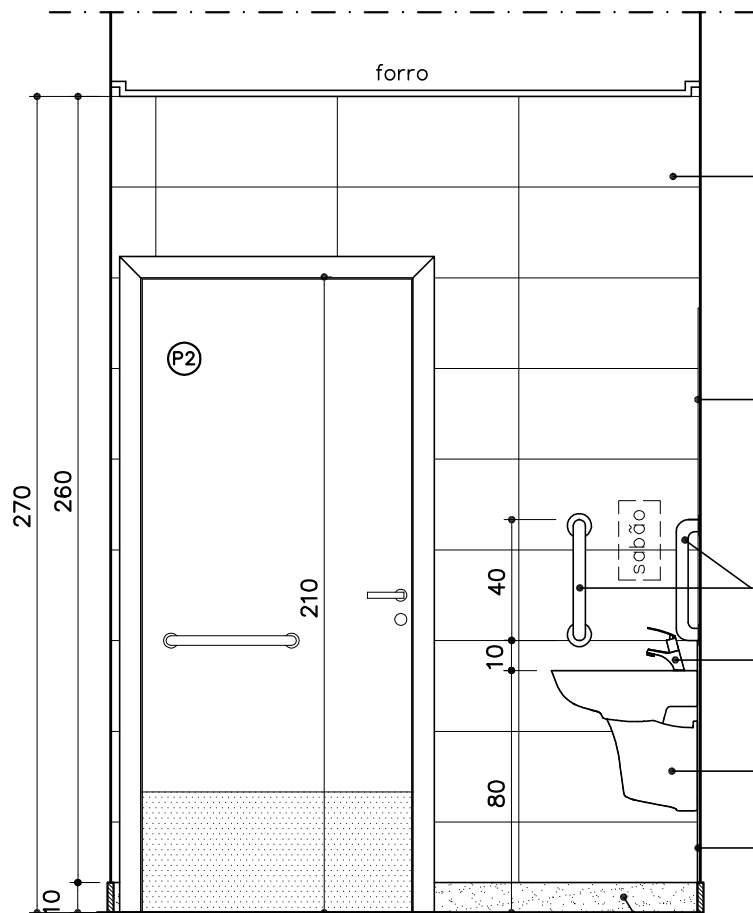
—Lavatório Deca Vogue Plus, com coluna suspensa, na cor branca, ou similar

—Vaso sanitário Deca linha Conforto Vogue Plus, sem abertura frontal, ou similar

PROMOTORIAS DE JUSTIÇA DE RIBEIRÃO DAS NEVES– MG

DETALHAMENTO: ÁREAS MOLHADAS–SANITÁRIOS ACESSÍVEIS

DETALHE:	I.S.A.1 – 2º PAVIMENTO	REVISÃO 00
CONTEÚDO:	Planta e Especificações	DATA: 12/10/20
DESENHO:	Alessandra Rossi/Joyce Gabrielle	FOLHA: 01/03



Cerâmica branca

Espelho cristal, lapidado,
60X110 cm, esp. 4mm,
colado com silicone
de cura neutra.

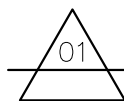
Barras de apoio, 40 cm,
Ø= 1 1/4", em aço inox

Torneira com acionamento
alavanca e fechamento
automático

Lavatório de louça
com coluna suspensa

Revestimento em placa de
granito cinza corumbá
80 x 90 cm

Rodapé de granito cinza
corumbá polido h=10cm

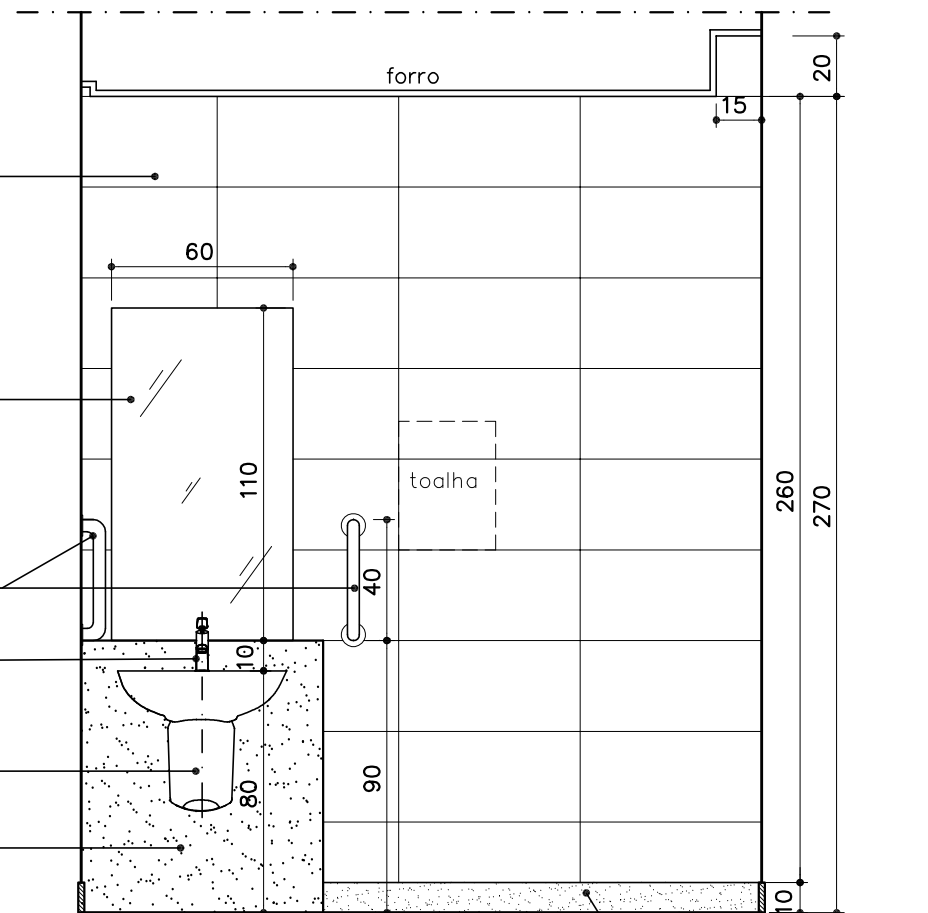


I.S.A.1- 2º PAVTO
ELEVÇÃO 01

ESCALA 1: 25

OBSERVAÇÕES:

—CONFERIR MEDIDAS NO LOCAL E CONSULTAR CADERNO DE ESPECIFICAÇÕES E DE LOUÇAS E METAIS;
—PARA MATERIAL SIMILAR AO DA ESPECIFICAÇÃO, DEVE-SE APRESENTAR AMOSTRAS PARA APROVAÇÃO



I.S.A.1- 2º PAVTO
ELEVÇÃO 02

ESCALA 1: 25

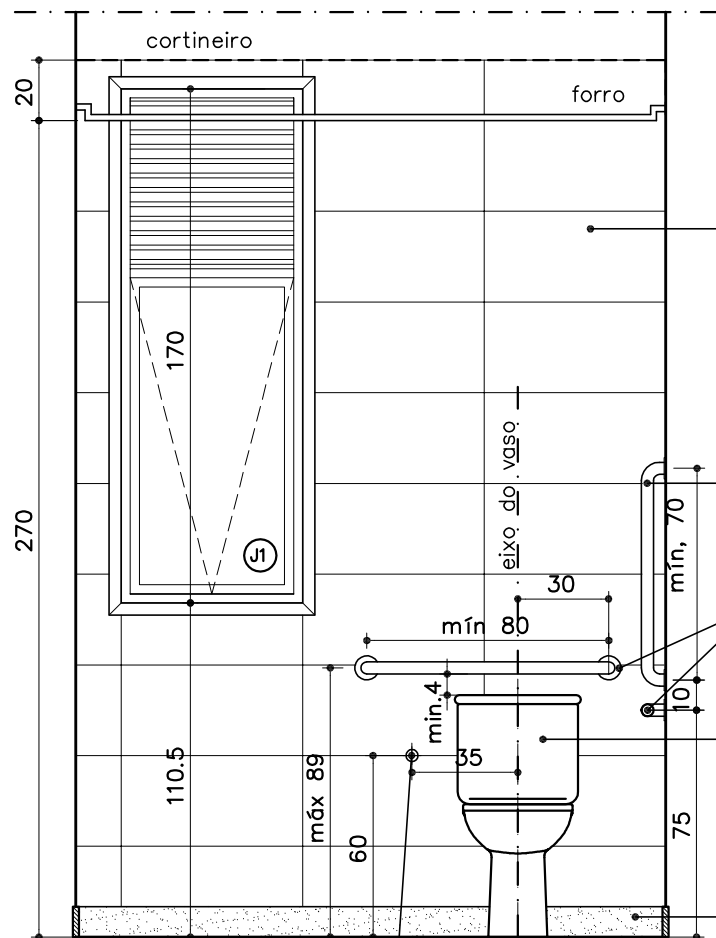
Rodapé de granito cinza
corumbá polido h=10cm



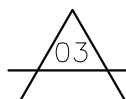
PROMOTORIAS DE JUSTIÇA DE RIBEIRÃO DAS NEVES- MG

DETALHAMENTO: ÁREAS MOLHADAS-SANITÁRIOS ACESSÍVEIS

DETALHE:	I.S.A.1 - 2º PAVIMENTO	REVISÃO 00
CONTEÚDO:	Elevações 01 e 02	DATA: 12/10/20
DESENHO:	Alessandra Rossi/Joyce Gabrielle	FOLHA: 02/03



Ponto hidráulico para
ducha higiênica, h= 60cm

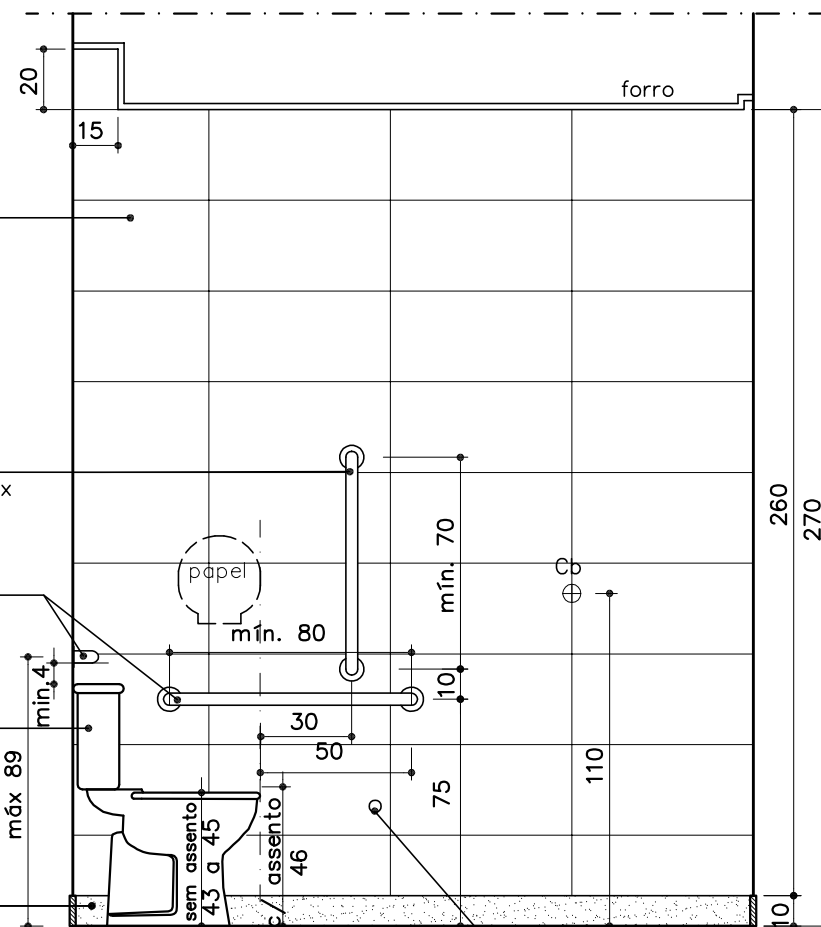


I.S.A.1- 2º PAVTO ELEVAÇÃO 03

ESCALA 1:25

OBSERVAÇÕES:

—CONFERIR MEDIDAS NO LOCAL E CONSULTAR CADERNO DE ESPECIFICAÇÕES E DE LOUÇAS E METAIS;
—PARA MATERIAL SIMILAR AO DA ESPECIFICAÇÃO, DEVE-SE APRESENTAR AMOSTRAS PARA APROVAÇÃO



I.S.A.1- 2º PAVTO ELEVAÇÃO 04

Alarme conforme NBR9050
h= 40 cm do piso (eixo)



ESCALA 1:25

OBS.: CONFERIR MEDIDAS NO LOCAL.

PROMOTORIAS DE JUSTIÇA DE RIBEIRÃO DAS NEVES- MG

DETALHAMENTO: ÁREAS MOLHADAS-SANITÁRIOS ACESSÍVEIS

DETALHE:	I.S.A.1 - 2º PAVIMENTO	REVISÃO 00
CONTEÚDO:	Elevações 03 e 04	DATA: 12/10/20
DESENHO:	Alessandra Rossi/Joyce Gabrielle	FOLHA: 03/03

–CONFERIR MEDIDAS NO LOCAL E CONSULTAR CADERNO DE ESPECIFICAÇÕES E DE LOUÇAS E METAIS;
–PARA MATERIAL SIMILAR AO DA ESPECIFICAÇÃO, DEVE-SE APRESENTAR AMOSTRAS PARA APROVAÇÃO

ACESSÓRIOS:

Cb	Cabide de metal – h=110cm
papel	Porta papel higiêncio H inferior = 100 cm
toalha	Porta papel toalha H inferior = 120 cm
sab	Porta sabão H inferior = 110 cm

REVESTIMENTOS:

– PISO: porcelanato técnico (massa única), antiderrapante, borda retificada, 60x60cm, ref. ELIANE – Coleção Grânulos – Platina NA ou similar, Ver planta paginação de piso;

-SOLEIRA: em granito Cinza Corumbá flameado, e=2cm, com aplicação de resina;

–RODAPÉ: em granito Cinza Corumbá , h=10cm, e=2cm, polido e lustrado na face e no topo (embutir 1 cm na alvenaria). Acabamento da junção das pedras em meia esquadria;

-PAREDE: cerâmica PEI-III, padrão extra classe A, dimensão 60x30cm, assentada horizontalmente, cor branca, acabamento brilhante, CECRISA, INCEPA ou similar;

-JANELA: peitoril em Cinza Corumbá, e=2cm, polido e lustrado na face e no topo, com balanço externo de 1,5cm.

LOUCAS:

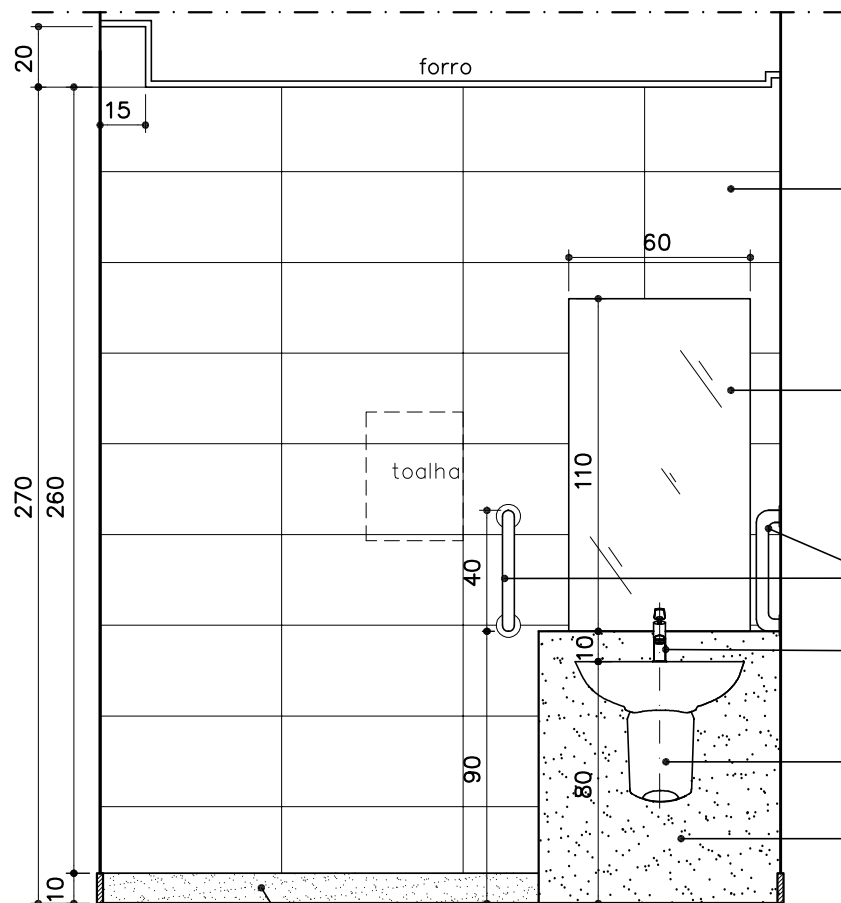
–Lavatório Deca Vogue Plus, com coluna suspensa, na cor branca, ou similar

–Vaso sanitário Deka linha Conforto Vogue Plus, sem abertura frontal, ou similar

PROMOTORIAS DE JUSTIÇA
DE RIBEIRÃO DAS NEVES- MG

DETALHAMENTO: ÁREAS MOLHADAS–SANITÁRIOS ACESSÍVEIS

DETALHE:	I.S.A.2 – 2º PAVIMENTO	REVISÃO 00
CONTEÚDO:	Planta e Especificações	DATA: 12/10/20
DESENHO:	Alessandra Rossi/Joyce Gabrielle	FOLHA: 01/03

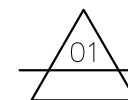
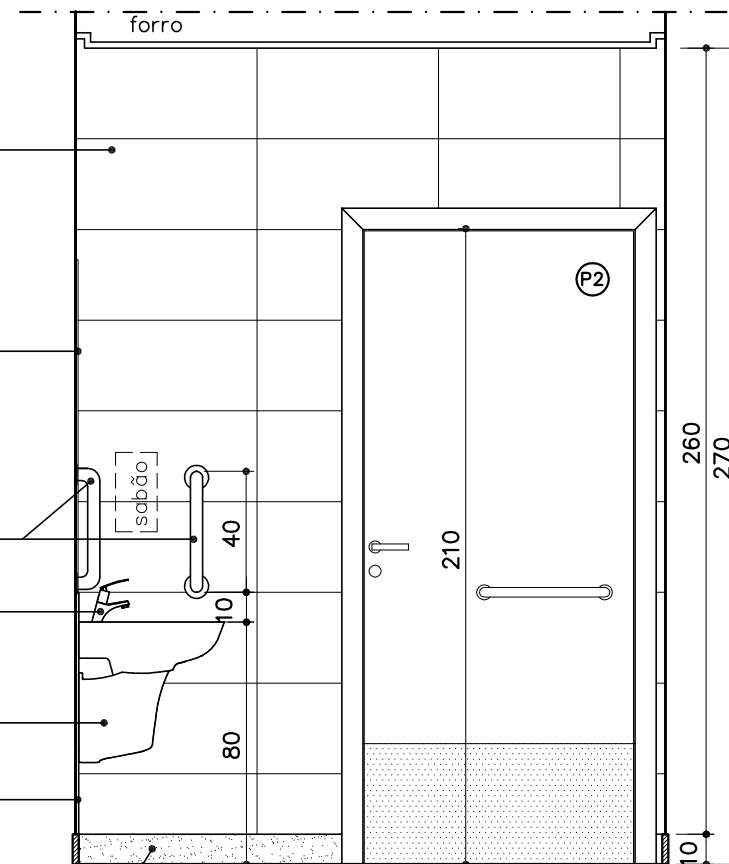


I.S.A.2- 2º PAVTO
ELEVÇÃO 04

ESCALA 1: 25

OBSERVAÇÕES:

—CONFERIR MEDIDAS NO LOCAL E CONSULTAR CADERNO DE ESPECIFICAÇÕES E DE LOUÇAS E METAIS;
—PARA MATERIAL SIMILAR AO DA ESPECIFICAÇÃO, DEVE-SE APRESENTAR AMOSTRAS PARA APROVAÇÃO



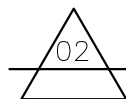
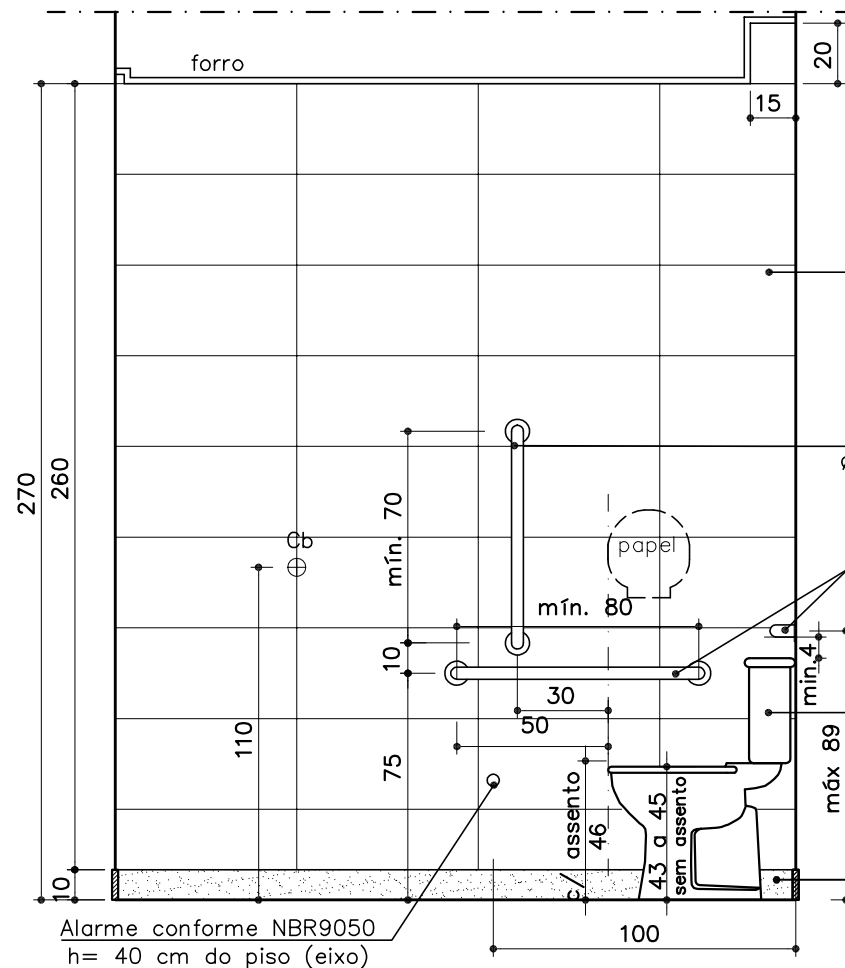
I.S.A.2- 2º PAVTO
ELEVÇÃO 01

ESCALA 1: 25

PROMOTORIAS DE JUSTIÇA DE RIBEIRÃO DAS NEVES- MG

DETALHAMENTO: ÁREAS MOLHADAS-SANITÁRIOS ACESSÍVEIS

DETALHE:	I.S.A.2 - 2º PAVIMENTO	REVISÃO 00
CONTEÚDO:	Elevações 01 e 04	DATA: 12/10/20
DESENHO:	Alessandra Rossi/Joyce Gabrielle	FOLHA: 02/03

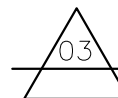
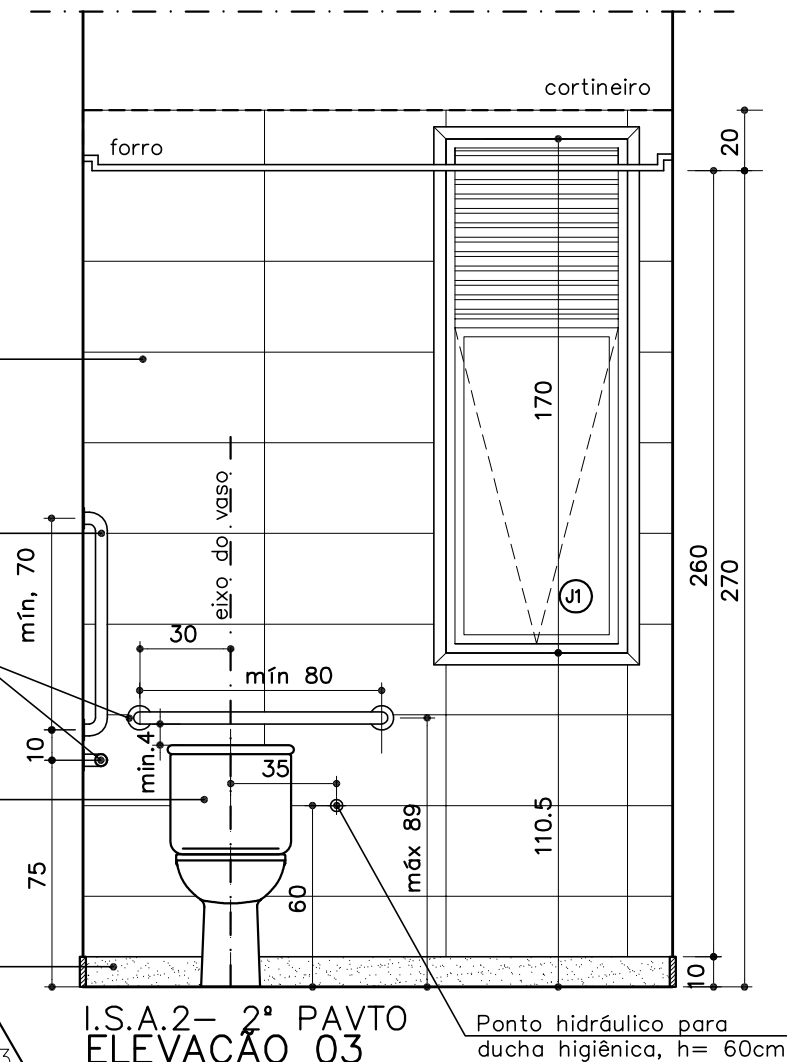


I.S.A.2- 2º PAVTO ELEVÇÃO 02

ESCALA 1: 25

OBSERVAÇÕES:

- CONFERIR MEDIDAS NO LOCAL E CONSULTAR CADERNO DE ESPECIFICAÇÕES E DE LOUÇAS E METAIS;
- PARA MATERIAL SIMILAR AO DA ESPECIFICAÇÃO, DEVE-SE APRESENTAR AMOSTRAS PARA APROVAÇÃO



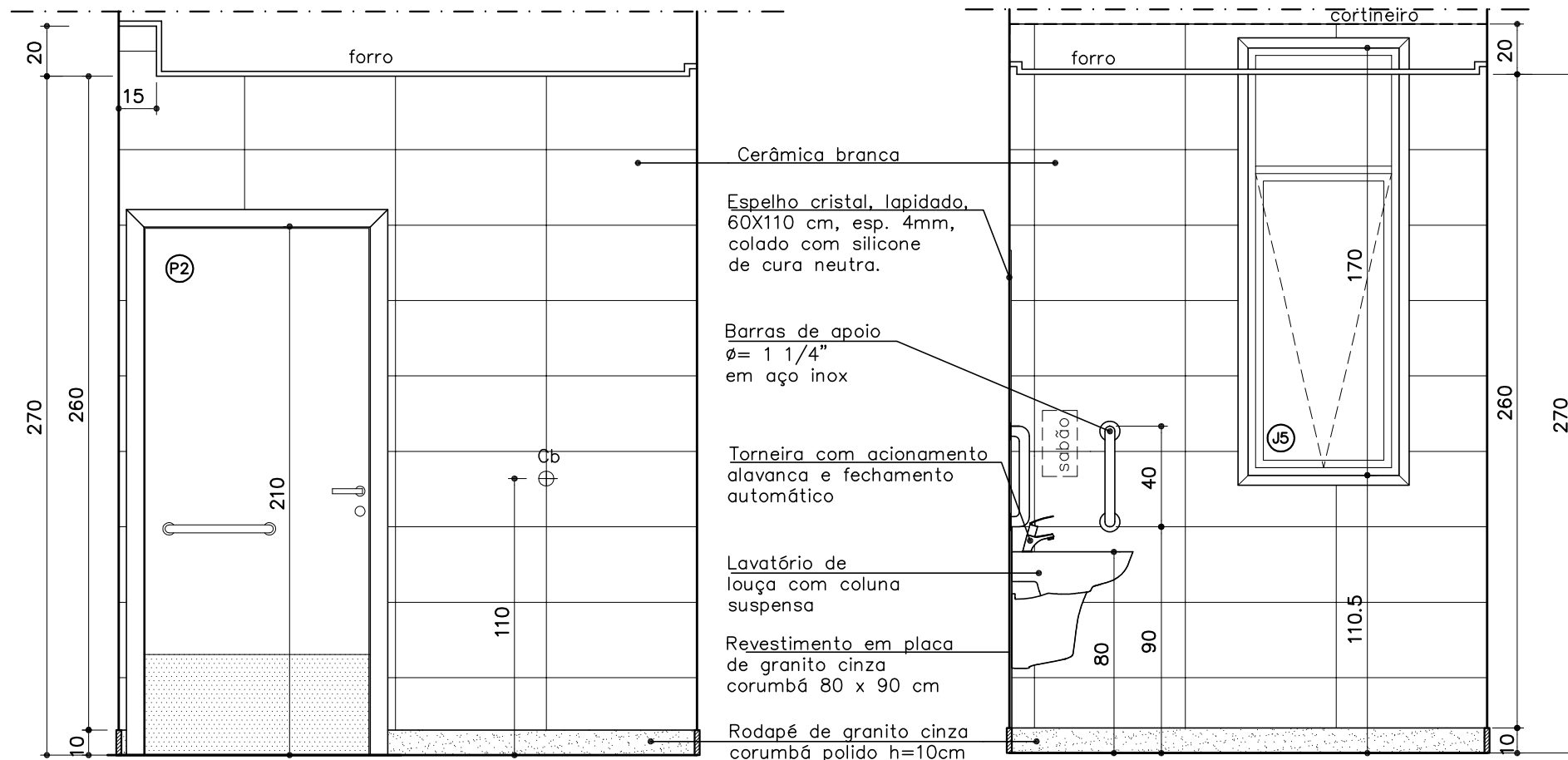
I.S.A.2- 2º PAVTO ELEVÇÃO 03

ESCALA 1: 25

PROMOTORIAS DE JUSTIÇA DE RIBEIRÃO DAS NEVES- MG

DETALHAMENTO: ÁREAS MOLHADAS-SANITÁRIOS ACESSÍVEIS

DETALHE:	I.S.A.2- 2º PAVIMENTO	REVISÃO 00
CONTEÚDO:	Elevações 02 e 03	DATA: 12/10/20
DESENHO:	Alessandra Rossi/Joyce Gabrielle	FOLHA: 03/03



I.S.A.1– 3º,4º,5º PAVTO
ELEVÇÃO 04

ESCALA 1:25



I.S.A.1– 3º,4º,5º PAVTO
ELEVÇÃO 03

ESCALA 1:25

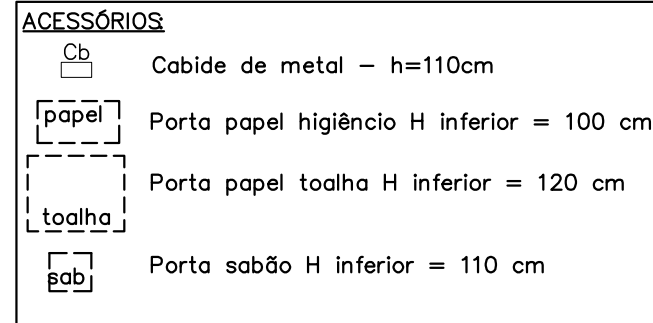
OBSERVAÇÕES:

–CONFERIR MEDIDAS NO LOCAL E CONSULTAR CADERNO DE ESPECIFICAÇÕES E DE LOUÇAS E METAIS;
–PARA MATERIAL SIMILAR AO DA ESPECIFICAÇÃO, DEVE-SE APRESENTAR AMOSTRAS PARA APROVAÇÃO

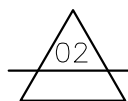
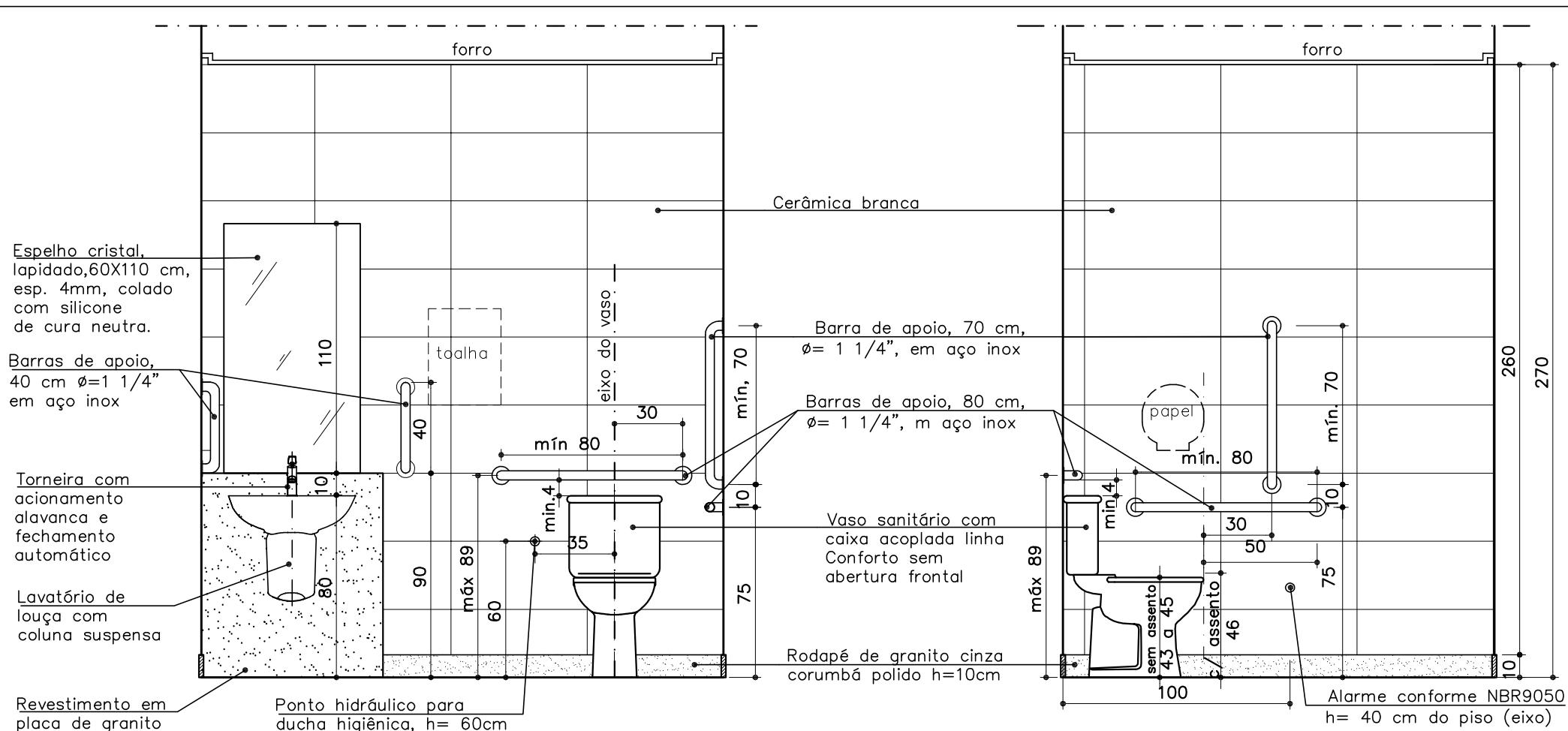
PROMOTORIAS DE JUSTIÇA DE RIBEIRÃO DAS NEVES– MG

DETALHAMENTO: ÁREAS MOLHADAS–SANITÁRIOS ACESSÍVEIS

DETALHE:	I.S.A.1– 3º,4º E 5º PAVIMENTO	REVISÃO 00
CONTEÚDO:	Elevações 03 e 04	DATA: 12/10/20
DESENHO:	Alessandra Rossi/Joyce Gabrielle	FOLHA: 03/03



<h1 style="text-align: center;">PROMOTORIAS DE JUSTIÇA</h1> <h2 style="text-align: center;">DE RIBEIRÃO DAS NEVES– MG</h2>		
<h3 style="text-align: center;">DETALHAMENTO: ÁREAS MOLHADAS–SANITÁRIOS ACESSÍVEIS</h3>		
DETALHE:	I.S.A.2– 3º,4º E 5º PAVIMENTO	REVISÃO 00
CONTEÚDO:	Planta e Especificações	DATA: 12/10/20
DESENHO:	Alessandra Rossi/Joyce Gabrielle	FOLHA: 01/03



I.S.A.2- 3º,4º,5º PAVTO
ELEVÇÃO 02

ESCALA 1:25



I.S.A.2- 3º,4º,5º PAVTO
ELEVÇÃO 03

ESCALA 1:25

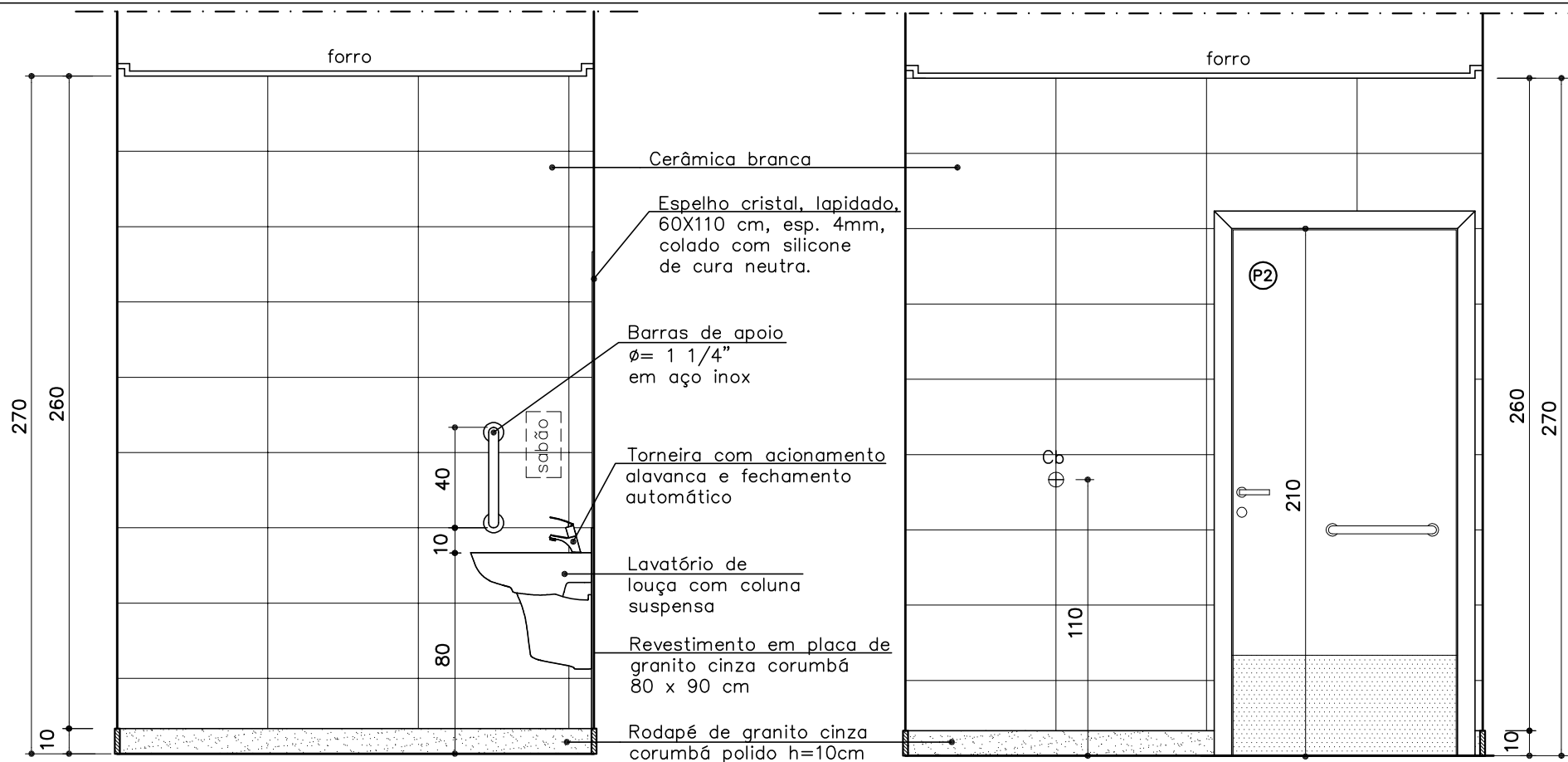
OBSERVAÇÕES:

- CONFERIR MEDIDAS NO LOCAL E CONSULTAR CADERNO DE ESPECIFICAÇÕES E DE LOUÇAS E METAIS;
- PARA MATERIAL SIMILAR AO DA ESPECIFICAÇÃO, DEVE-SE APRESENTAR AMOSTRAS PARA APROVAÇÃO

PROMOTORIAS DE JUSTIÇA DE RIBEIRÃO DAS NEVES- MG

DETALHAMENTO: ÁREAS MOLHADAS-SANITÁRIOS ACESSÍVEIS

DETALHE:	I.S.A.2 - 3º,4º E 5º PAVIMENTO	REVISÃO 00
CONTEÚDO:	Elevações 02 e 03	DATA: 12/10/20
DESENHO:	Alessandra Rossi/Joyce Gabrielle	FOLHA: 02/03



01 I.S.A.2- 3º,4º,5º PAVTO
ELEVAÇÃO 01
ESCALA 1: 25

04 I.S.A.2- 3º,4º,5º PAVTO
ELEVAÇÃO 04
ESCALA 1: 25

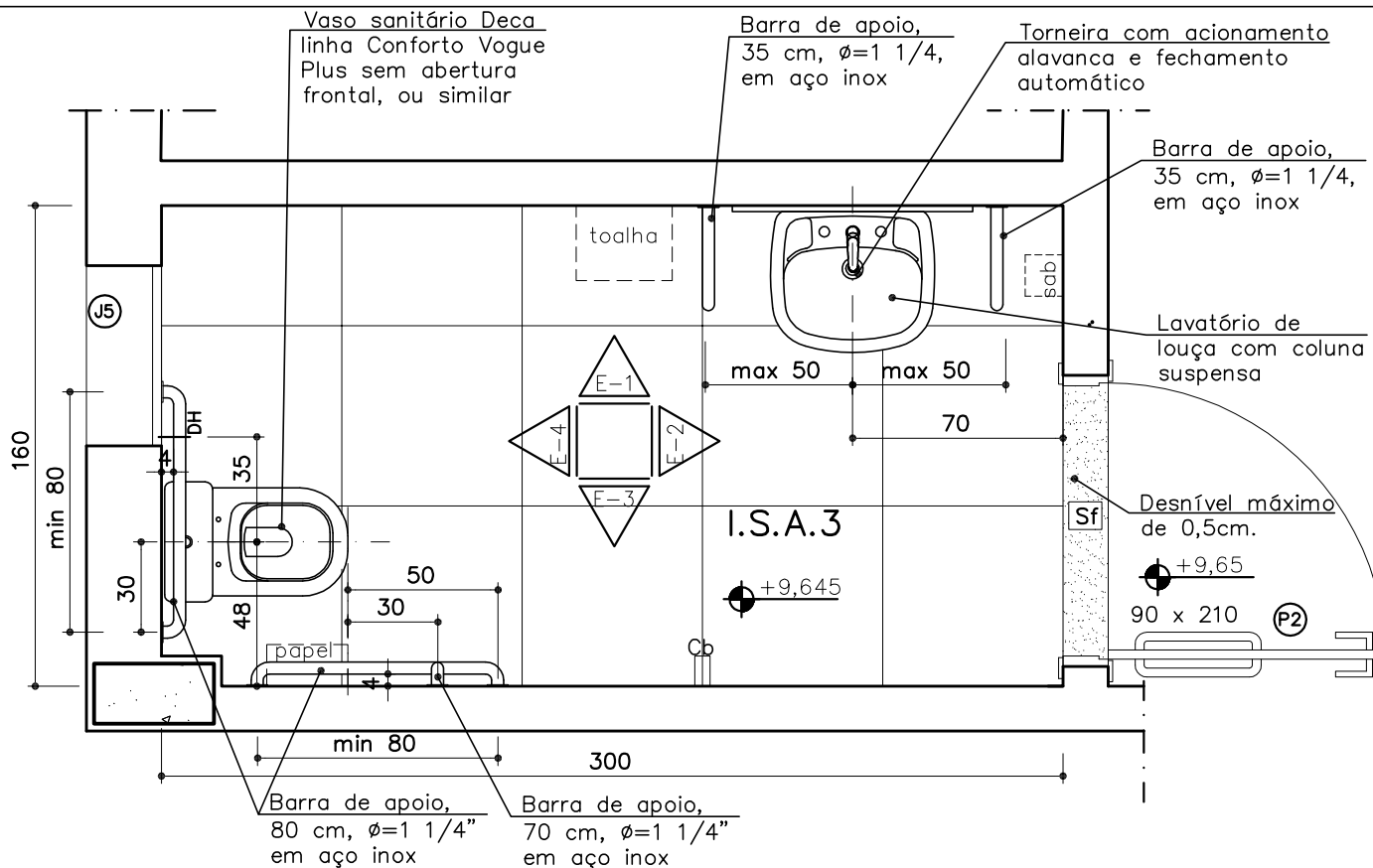
OBSERVAÇÕES:

—CONFERIR MEDIDAS NO LOCAL E CONSULTAR CADERNO DE ESPECIFICAÇÕES E DE LOUÇAS E METAIS;
—PARA MATERIAL SIMILAR AO DA ESPECIFICAÇÃO, DEVE-SE APRESENTAR AMOSTRAS PARA APROVAÇÃO

**PROMOTORIAS DE JUSTIÇA
DE RIBEIRÃO DAS NEVES- MG**

DETALHAMENTO: ÁREAS MOLHADAS-SANITÁRIOS ACESSÍVEIS

DETALHE:	I.S.A.2 - 3º,4º E 5º PAVIMENTO	REVISÃO 00
CONTEÚDO:	Elevações 01 e 04	DATA: 12/10/20
DESENHO:	Alessandra Rossi/Joyce Gabrielle	FOLHA: 03/03



REVESTIMENTOS:

– PISO: porcelanato técnico (massa única), antiderrapante, borda retificada, 60x60cm, ref. ELIANE – Coleção Grânulos – Platina NA ou similar Ver planta paginação de piso;

–SOLEIRA: em granito Cinza Corumbá flameado, e=2cm, com aplicação de resina;

–RODAPÉ: em granito Cinza Corumbá, h=10cm, e=2cm, polido e lustrado na face e no topo (embutir 1 cm na alvenaria). Acabamento da junção das pedras em meia esquadria;

–PAREDE: cerâmica PEI-III, padrão extra classe A, dimensão 60x30cm, assentada horizontalmente, cor branca, acabamento brilhante, CECRISA, INCEPA ou similar;

–JANELA: peitoril em granito Cinza Corumbá, e=2cm, polido e lustrado na face e no topo, com balanço externo de 1,5cm.

LOUÇAS:

–Lavatório Deca Vogue Plus, com coluna suspensa, na cor branca, ou similar

–Vaso sanitário Deca linha Conforto Vogue Plus, sem abertura frontal, ou similar

NÍVEIS:

- 3º PAVTO= + 9,645
- 4º PAVTO= +13,345
- 5º PAVTO= +17,045

OBSERVAÇÕES:

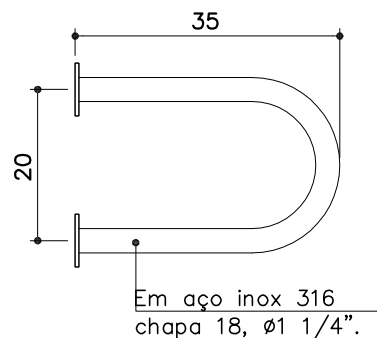
- CONFERIR MEDIDAS NO LOCAL E CONSULTAR CADERNO DE ESPECIFICAÇÕES E DE LOUÇAS E METAIS;
- PARA MATERIAL SIMILAR AO DA ESPECIFICAÇÃO, DEVE-SE APRESENTAR AMOSTRAS PARA APROVAÇÃO

PLANTA I.S. ACESSÍVEL 3

ESCALA 1:25

LOCAL: 3º,4º,5º PAVIMENTO

BARRA HORIZONTAL DE APOIO DO LAVATÓRIO



ACESSÓRIOS



Cabide de metal – h=110cm



Porta papel higiêncio H inferior = 100 cm



Porta papel toalha H inferior = 120 cm

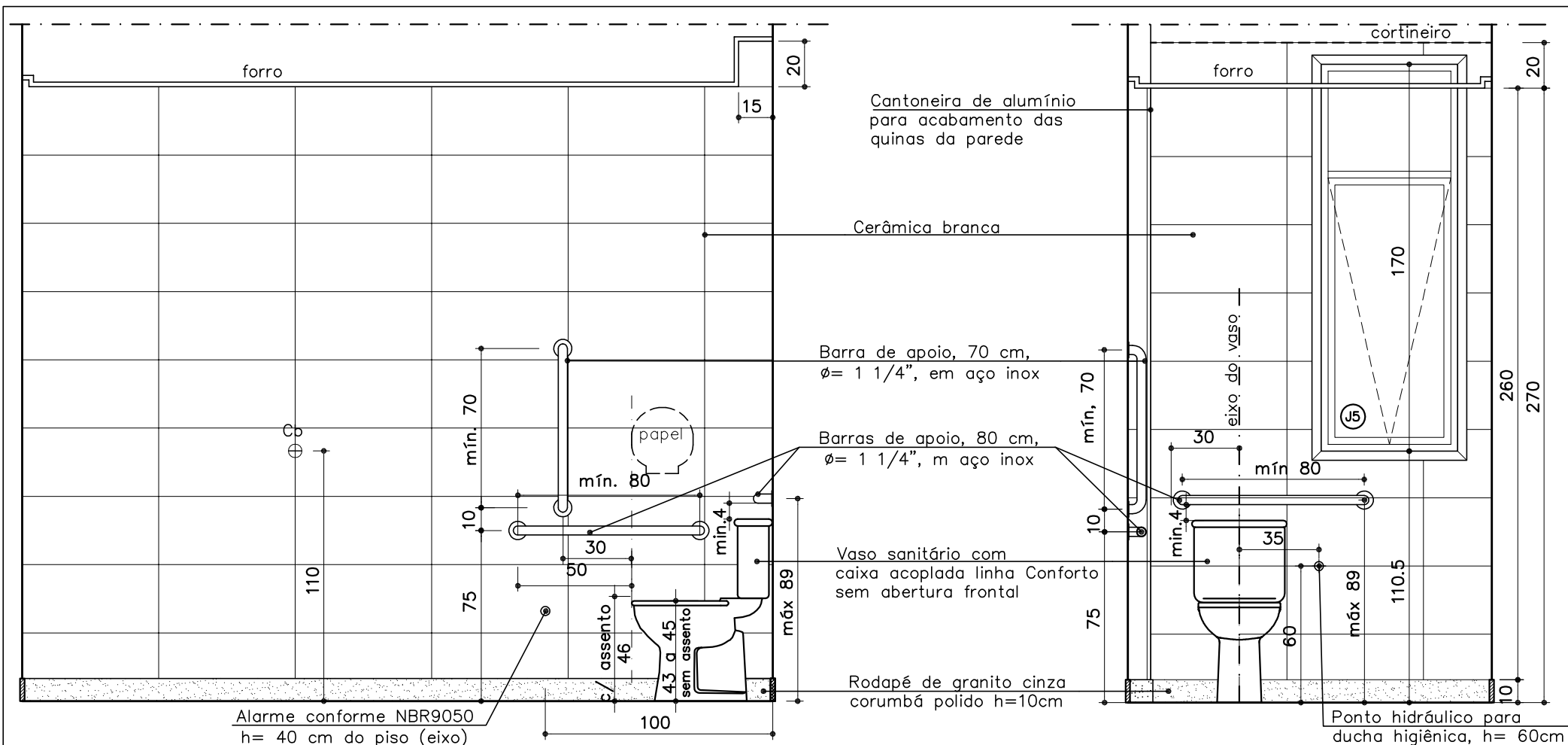


Porta sabão H inferior = 110 cm

PROMOTORIAS DE JUSTIÇA DE RIBEIRÃO DAS NEVES– MG

DETALHAMENTO: ÁREAS MOLHADAS–SANITÁRIOS ACESSÍVEIS

DETALHE:	I.S.A.3– 3º,4º E 5º PAVIMENTO	REVISÃO 00
CONTEÚDO:	Planta e Especificações	DATA: 12/10/20
DESENHO:	Alessandra Rossi/Joyce Gabrielle	FOLHA: 01/03



I.S.A.3- 3º,4º,5º PAVTO ELEVÇÃO 03

ESCALA 1:25



I.S.A.3- 3º,4º,5º PAVTO ELEVÇÃO 04

ESCALA 1:25

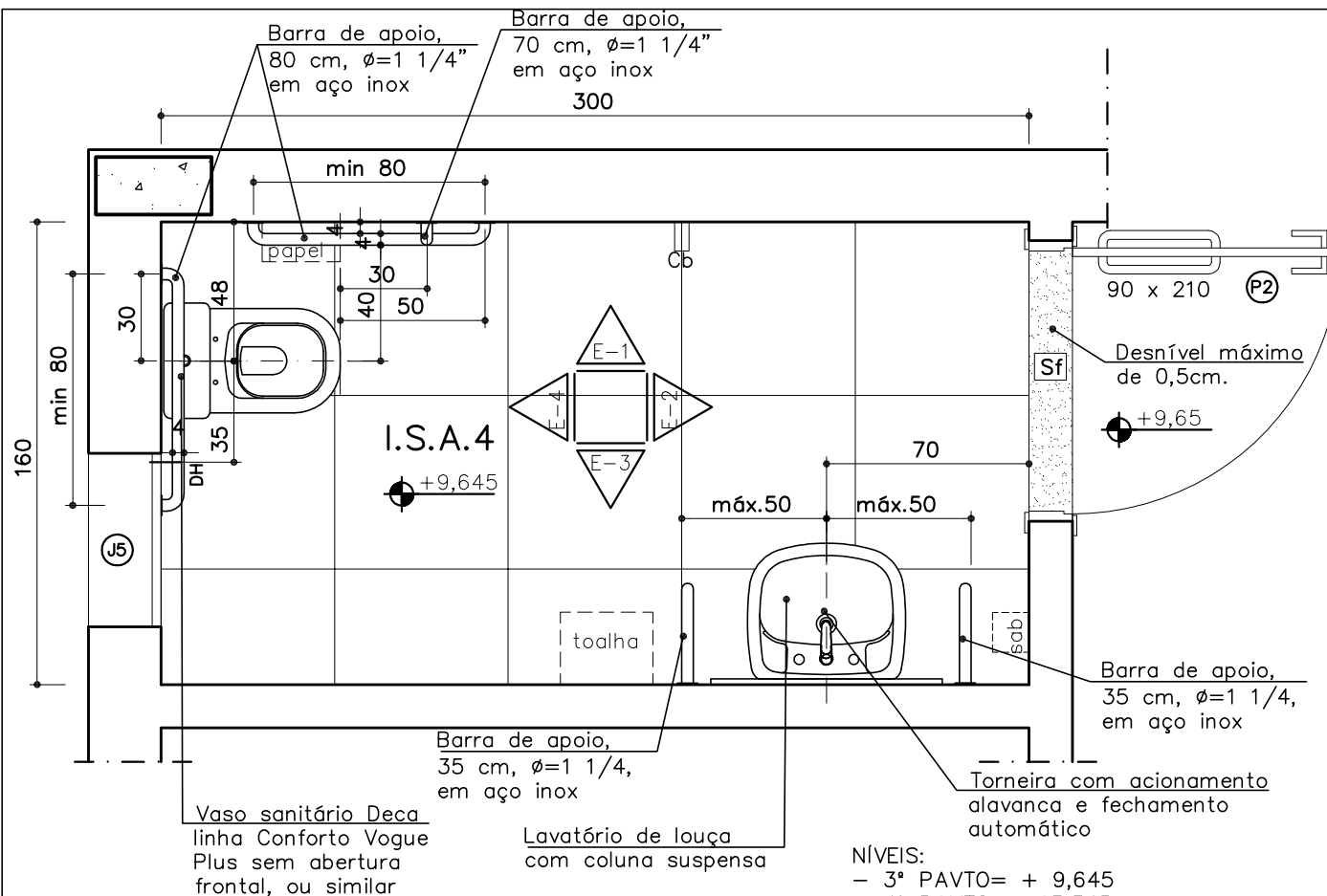
OBSERVAÇÕES:

—CONFERIR MEDIDAS NO LOCAL E CONSULTAR CADERNO DE ESPECIFICAÇÕES E DE LOUÇAS E METAIS;
—PARA MATERIAL SIMILAR AO DA ESPECIFICAÇÃO, DEVE-SE APRESENTAR AMOSTRAS PARA APROVAÇÃO

PROMOTORIAS DE JUSTIÇA DE RIBEIRÃO DAS NEVES- MG

DETALHAMENTO: ÁREAS MOLHADAS-SANITÁRIOS ACESSÍVEIS

DETALHE:	I.S.A.3- 3º,4º E 5º PAVIMENTO	REVISÃO 00
CONTEÚDO:	Elevações 03 e 04	DATA: 12/10/20
DESENHO:	Alessandra Rossi/Joyce Gabrielle	FOLHA: 03/03



PLANTA I.S. ACESSÍVEL 4

ESCALA 1:25

LOCAL: 3ª, 4ª, 5ª PAVIMENTO

ACESSÓRIOS



Cabide de metal - h=110cm



Porta papel higiênico H inferior = 100 cm

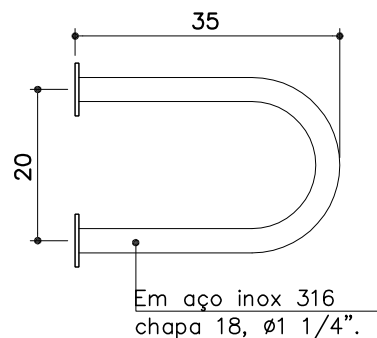


Porta papel toalha H inferior = 120 cm



Porta sabão H inferior = 110 cm

BARRA HORIZONTAL DE APOIO DO LAVATÓRIO



REVESTIMENTOS:

– PISO: porcelanato técnico (massa única), antiderrapante, borda retificada, 60x60cm, ref. ELIANE

– Coleção Grânulos – Platina NA ou similar Ver planta paginação de piso;

–SOLEIRA: em granito Cinza Corumbá flameado, e=2cm, com aplicação de resina;

–RODAPÉ: em granito Cinza Corumbá, h=10cm, e=2cm, polido e lustrado na face e no topo (embutir 1 cm na alvenaria). Acabamento da junção das pedras em meia esquadria;

–PAREDE: cerâmica PEI-III, padrão extra classe A, dimensão 60x30cm, assentada horizontalmente, cor branca, acabamento brilhante, CECRISA, INCEPA ou similar;

–JANELA: peitoril em granito Cinza Corumbá, e=2cm, polido e lustrado na face e no topo, com balanço externo de 1,5cm.

LOUÇAS:

–Lavatório Deca Vogue Plus, com coluna suspensa, na cor branca, ou similar

–Vaso sanitário Deca linha Conforto Vogue Plus, sem abertura frontal, ou similar

OBSERVAÇÕES:

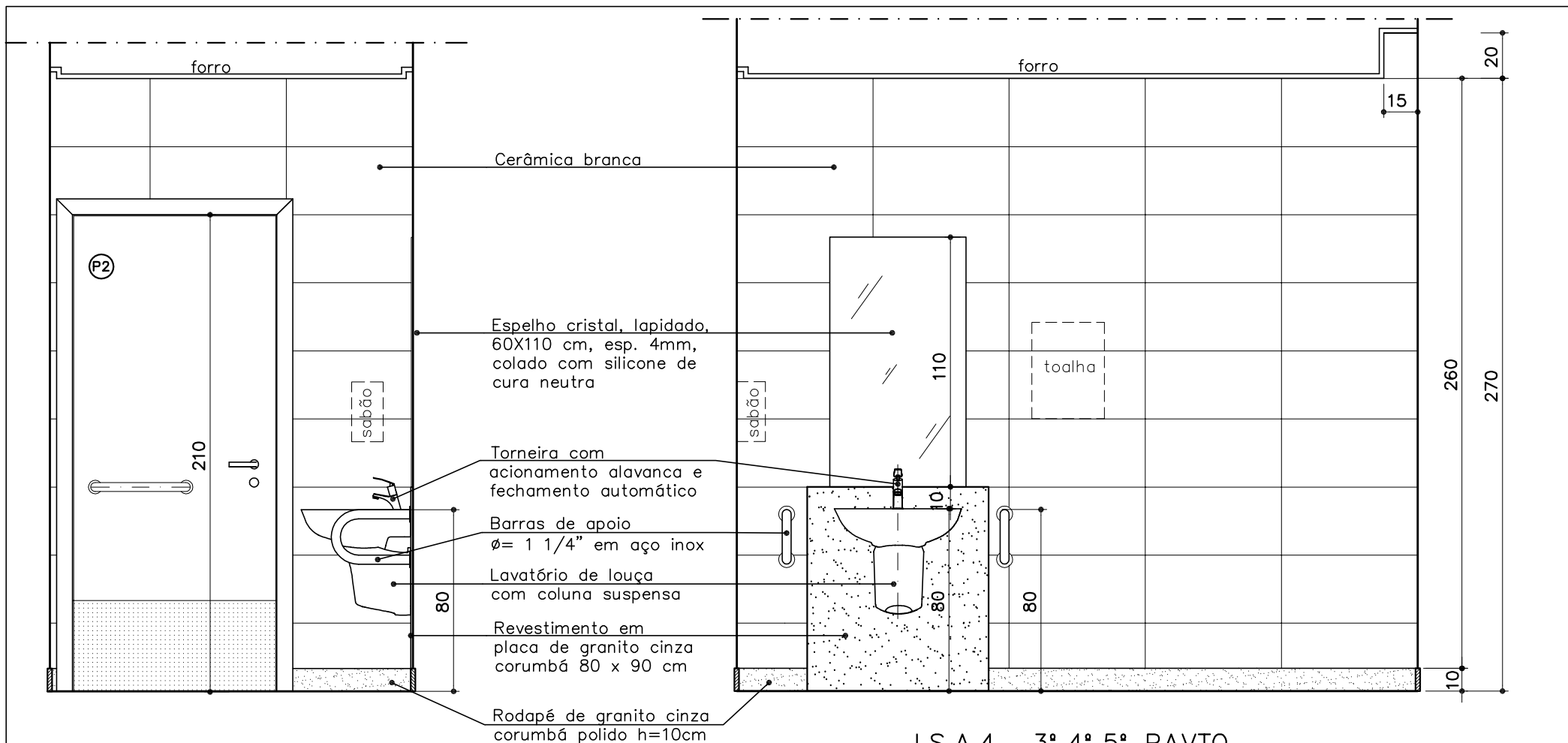
–CONFERIR MEDIDAS NO LOCAL E CONSULTAR CADERNO DE ESPECIFICAÇÕES E DE LOUÇAS E METAIS;

–PARA MATERIAL SIMILAR AO DA ESPECIFICAÇÃO, DEVE-SE APRESENTAR AMOSTRAS PARA APROVAÇÃO

PROMOTORIAS DE JUSTIÇA DE RIBEIRÃO DAS NEVES- MG

DETALHAMENTO: ÁREAS MOLHADAS-SANITÁRIOS ACESSÍVEIS

DETALHE:	I.S.A.4- 3ª, 4ª E 5ª PAVIMENTO	REVISÃO 00
CONTEÚDO:	Planta e Especificações	DATA: 12/10/20
DESENHO:	Alessandra Rossi/Joyce Gabrielle	FOLHA: 01/03



I.S.A.4- 3°, 4°, 5° PAVTO
ELEVÇÃO 02

ESCALA 1: 25



I.S.A.4- 3°, 4°, 5° PAVTO
ELEVÇÃO 03

ESCALA 1: 25

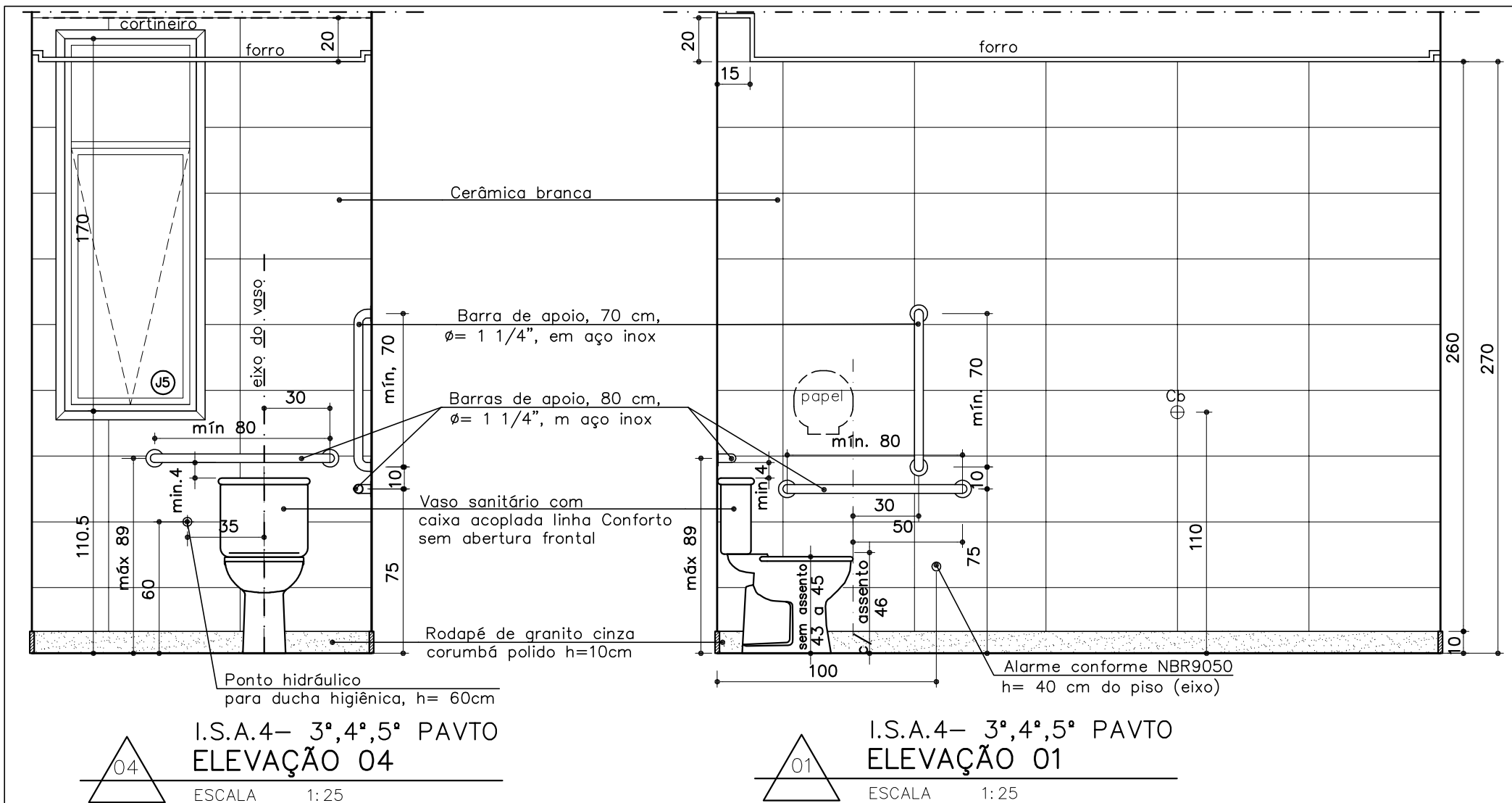
OBSERVAÇÕES:

—CONFERIR MEDIDAS NO LOCAL E CONSULTAR CADERNO DE ESPECIFICAÇÕES E DE LOUÇAS E METAIS;
—PARA MATERIAL SIMILAR AO DA ESPECIFICAÇÃO, DEVE-SE APRESENTAR AMOSTRAS PARA APROVAÇÃO

PROMOTORIAS DE JUSTIÇA DE RIBEIRÃO DAS NEVES- MG

DETALHAMENTO: ÁREAS MOLHADAS-SANITÁRIOS ACESSÍVEIS

DETALHE:	I.S.A.4- 3°, 4° E 5° PAVIMENTO	REVISÃO 00
CONTEÚDO:	Elevações 02 e 03	DATA: 12/10/20
DESENHO:	Alessandra Rossi/Joyce Gabrielle	FOLHA: 02/03



OBSERVAÇÕES:

—CONFERIR MEDIDAS NO LOCAL E CONSULTAR CADERNO DE ESPECIFICAÇÕES E DE LOUÇAS E METAIS;
—PARA MATERIAL SIMILAR AO DA ESPECIFICAÇÃO, DEVE-SE APRESENTAR AMOSTRAS PARA APROVAÇÃO

PROMOTORIAS DE JUSTIÇA DE RIBEIRÃO DAS NEVES— MG

DETALHAMENTO: ÁREAS MOLHADAS—SANITÁRIOS ACESSÍVEIS

DETALHE:	I.S.A.4— 3º,4º E 5º PAVIMENTO	REVISÃO 00
CONTEÚDO:	Elevações 01 e 04	DATA: 12/10/20
DESENHO:	Alessandra Rossi/Joyce Gabrielle	FOLHA: 03/03